

1550 E



www.ommelift.dk

STOR FRIHØJDE MONTERET PÅ TRAILER

OMME LIFT A/S – Lægårdsvej 4 – DK 7260 Sdr. Omme
Phone: + 45 753 413 00 – Fax: + 45 753 415 92
E-mail: omme@ommelift.dk – Web: www.ommelift.dk

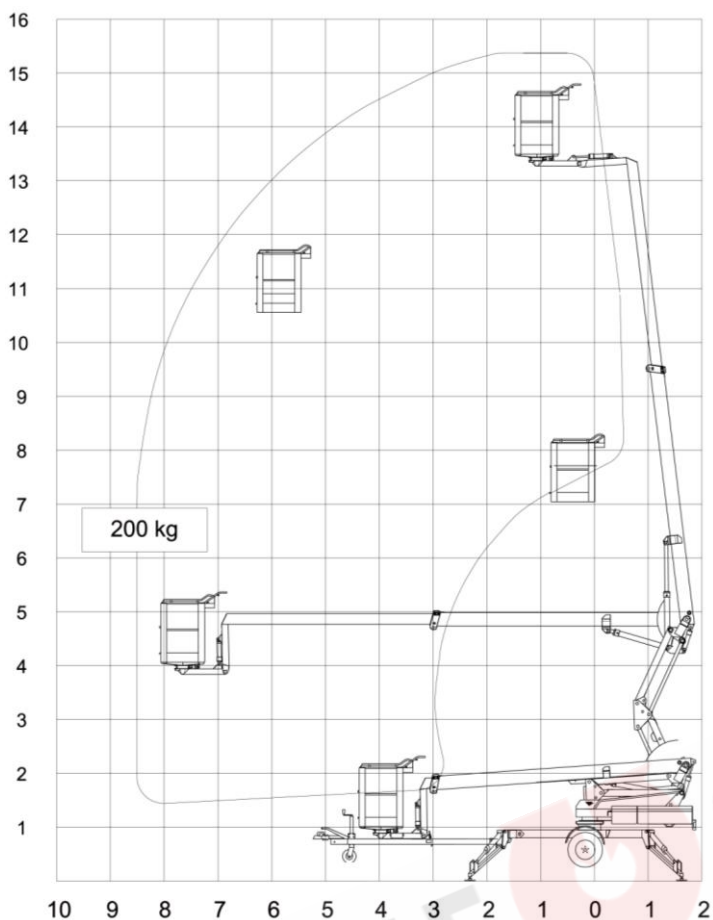
OMMELIFT



Quality since 1906

1550 E

Monteret på trailer



Tekniske data:	1550 EX	1550 EXB
Max. arbejdshøjde	15.35 m	
Max. arbejdsradius	8.50 m	
Max. kurvlast	200 kg	
Kurvstørrelse	1.25x0.8x1.1m	
Drejning	± 400°	
Liftdrift	230V/16A-10A	Batteri
Batterier		24V/200Ah/5h
Transportlængde	7.25 m	
Transporthøjde	1.99 m	
Transportbredde	1.60 m	
Arbejdsbredde	4.12 m	
Totalvægt ca.	1950 kg	2000 kg
230V udtag i kurv	+	
2 – trins styring	+	
Hydraulisk fremdrift	+	
Drejbar kurv	+	

+ standard

STOR FRIHØJDE



Vinkelarm



Fremdrift



Nem transport



Drejbar kurv

- 1550EX drives af en 230V motor, som skal tilsluttes 230V netspænding. Er specielt velegnet, hvor kontinuerlig drift er påkrævet.
- 1550EXB drives af kraftige batterier, 24V/200Ah/5h. Kan arbejde uafhængigt af 230V netspænding.
- Liftene transporteres på sikker vis efter de fleste varevogne og 4x4 pick-up biler.
- Liftene er som standard monteret med hydraulisk fremdrift, hydrauliske støtteben og drejbar kurv. Den drejbare kurv gør det muligt for 2 personer at arbejde parallelt med eksempelvis en facade. Liftene er forsynet med et saksleddet, der gør, at liften har en stor rækkevidde ind over høje forhindringer. Ved kørsel op og ned med saksleddet vil kurven følge en lodret linje. Drejning af liften sker uden bagudrettet halesving. Såvel kabelføring som teleskopcylinder ligger beskyttet inde i teleskopbommen.
- Liftene er monteret med enkle og overskuelige styrebokse i såvel kurv som tårn. Betjeningsgrebene for liftens hydrauliske støtteben er placeret centralt på undervognen.
- Med hydraulisk fremdrift kan liften ved egen kraft bevæges rundt på arbejdspladsen. Betjening sker fra højre side. Liftenes 2-trins styring sikrer rolige og jævne bevægelser.